

## 光沢タイプ

高耐候に優れ、美しさを保ちます。

屋外耐候5年

サイズ:101cm×10m/白・黒101cm×20m  
(注)※印は20m巻もあります。★印は裏白タイプに切替え中です。



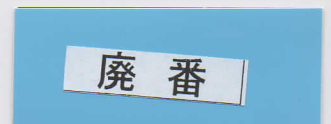
ET-100<裏グレー>



ET-500<裏白>※



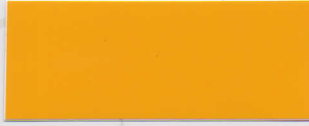
ET-250



ET-330



ET-950



ET-550<裏白>※



ET-230 ※★



ET-350 ※



ET-900



ET-570 ★



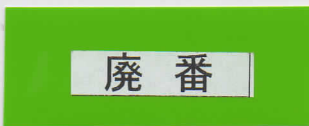
ET-200<裏グレー>※



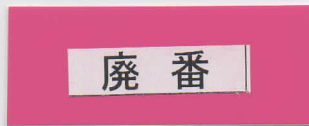
ET-300 ※



ET-150<裏グレー>



ET-430



ET-290



ET-370



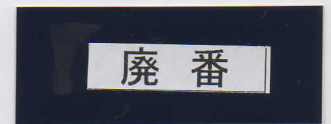
ET-850



ET-450



ET-440 ※



ET-390

## ツヤ消しタイプ

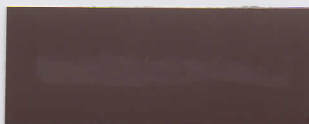
テント地にフィットします。

屋外耐候5年

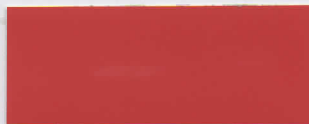
サイズ:101cm×10m/白・黒101cm×20m



MT-100<裏グレー>



MT-850



MT-200



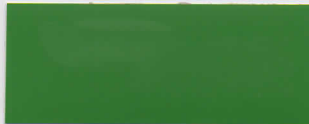
MT-300



MT-900



MT-500<裏白>



MT-440



MT-370

## メタリックタイプ

高品質・ゴージャスな表現

屋外耐候3年

サイズ:98cm×10m



MX-1



MX-2

### 【特長】

- 表面基材にウレタン樹脂を使用する事により優れた伸縮性と耐候性を実現しています。
- メタリックタイプは伸縮性に優れ凹凸面やテント生地にも貼りやすいマーキングフィルムです。

(注)メタリックタイプは「テント生地汚れ防止加工品」のみへ貼付けください。  
未加工品には浮き、はがれが起る場合があります。

### <ご注意>

- 1.シリコン・フッ素等、加工したテント地へのご使用は十分な粘着力が得られない場合がありますのでご注意ください。
- 2.風のバタツキの激しい用途への施工はお避けください。
- 3.切り文字貼付け後はテント地を折たんだり、小さく曲げたりしないでください。切り文字表面に小じわ・エアロードの発生、そして剥離の原因となります。

※製品の改良の為、予告なく規格など変更する場合がありますのでご了承ください。

※ロット差により色差が出る場合がありますので、同一物件には同一ロットでのご指定を願います。